



РОССИЙСКАЯ ФЕДЕРАЦИЯ
РОСТОВСКАЯ ОБЛАСТЬ
МУНИЦИПАЛЬНОЕ ОБРАЗОВАНИЕ «ТАЦИНСКИЙ РАЙОН»
АДМИНИСТРАЦИЯ ТАЦИНСКОГО РАЙОНА

Постановление

13 августа 2014 г.

№ 630

ст. Тацинская

Об утверждении Схемы размещения рекламных конструкций на территории Тацинского района Ростовской области

В соответствии с частью 5.8 статьи 19 Федерального закона от 13 марта 2006 года № 38-ФЗ «О рекламе»,

ПОСТАНОВЛЯЮ:

1. Утвердить Схему размещения рекламных конструкций на территории Тацинского района Ростовской области (приложение).

2. Настоящее постановление подлежит опубликованию в установленном порядке и размещению на официальном сайте Администрации Тацинского района.

3. Контроль за исполнением настоящего постановления возложить на заместителя Главы Администрации по вопросам строительства, архитектуры и территориального развития – главного архитектора Администрации Тацинского района Волоконскую С.Г.

И.о. Главы Тацинского района

А.М. Тарковалин

Постановление вносит
сектор архитектуры и градостроительства

Схема размещения рекламных конструкций на территории Тацинского района

1. Карты мест размещения рекламных конструкций

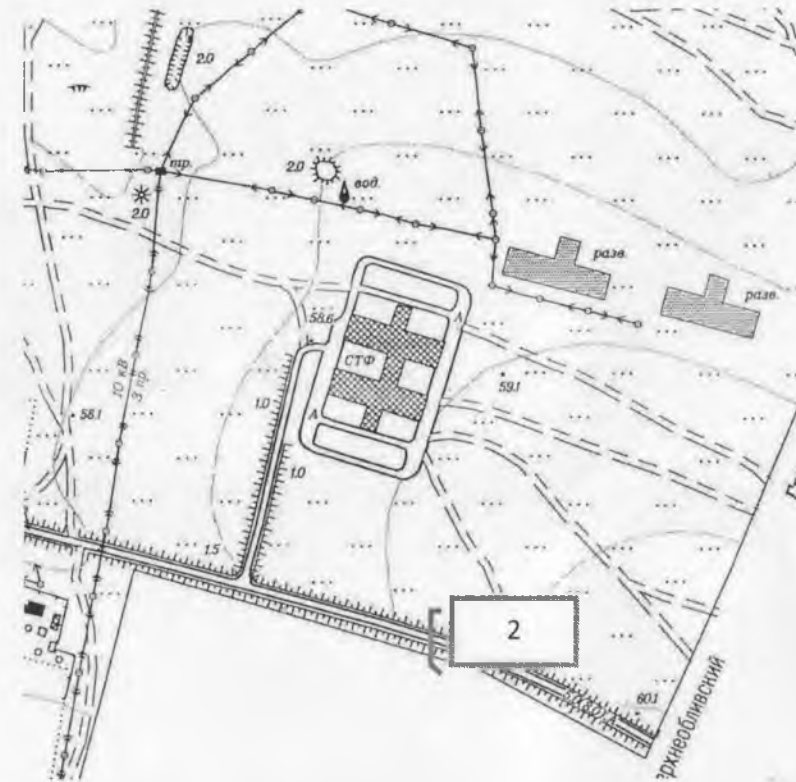
1.1 Быстрогорское сельское поселение

Карта №1



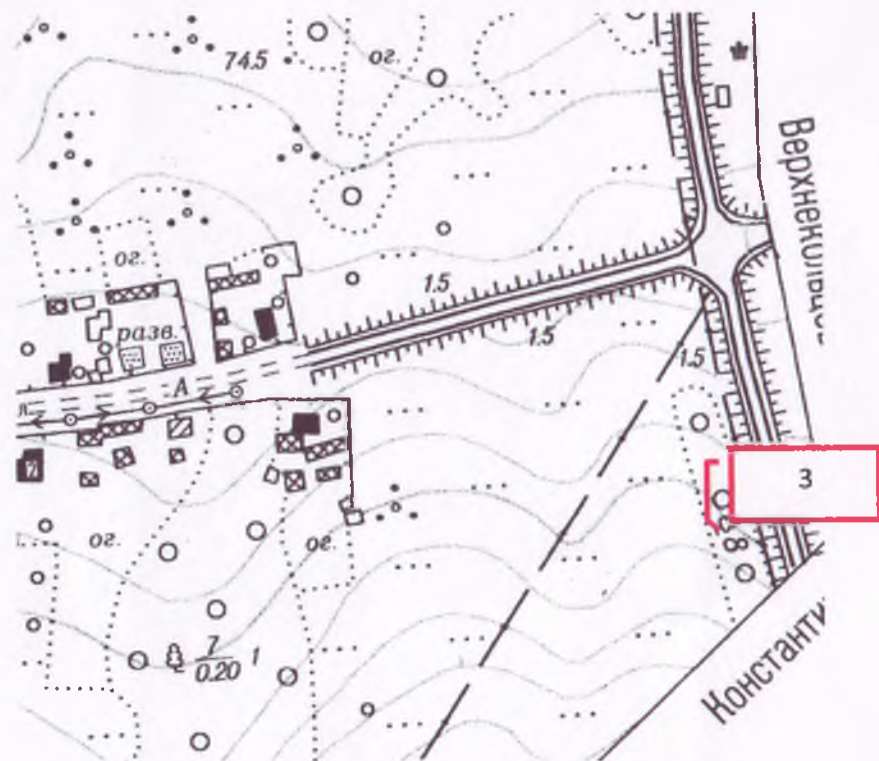
1.2. Верхнеобливское сельское поселение

Карта №2



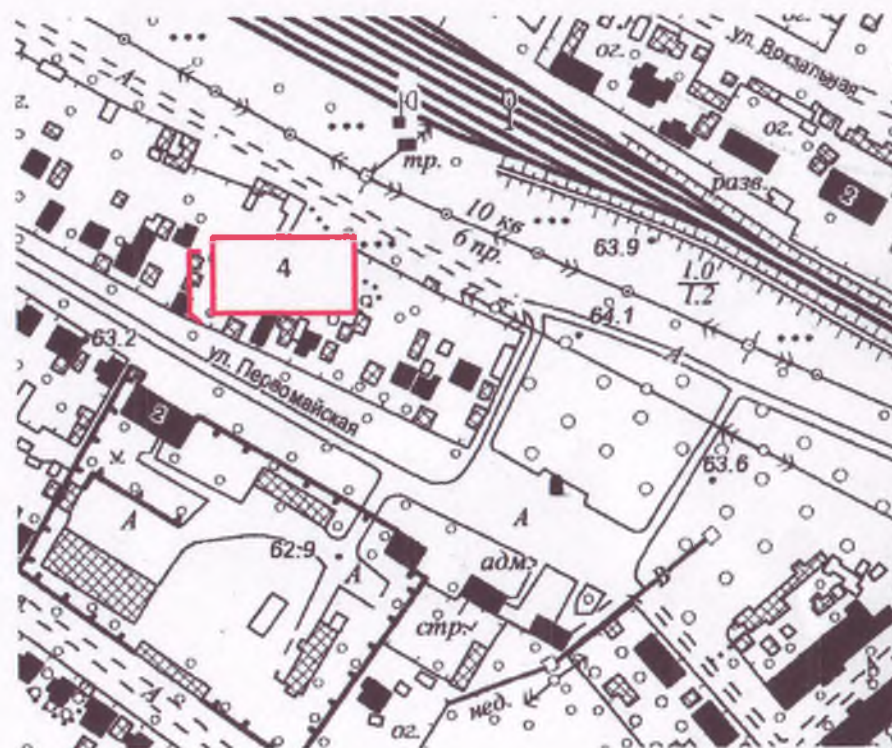
1.3. Ермаковское сельское поселение

Карта №3



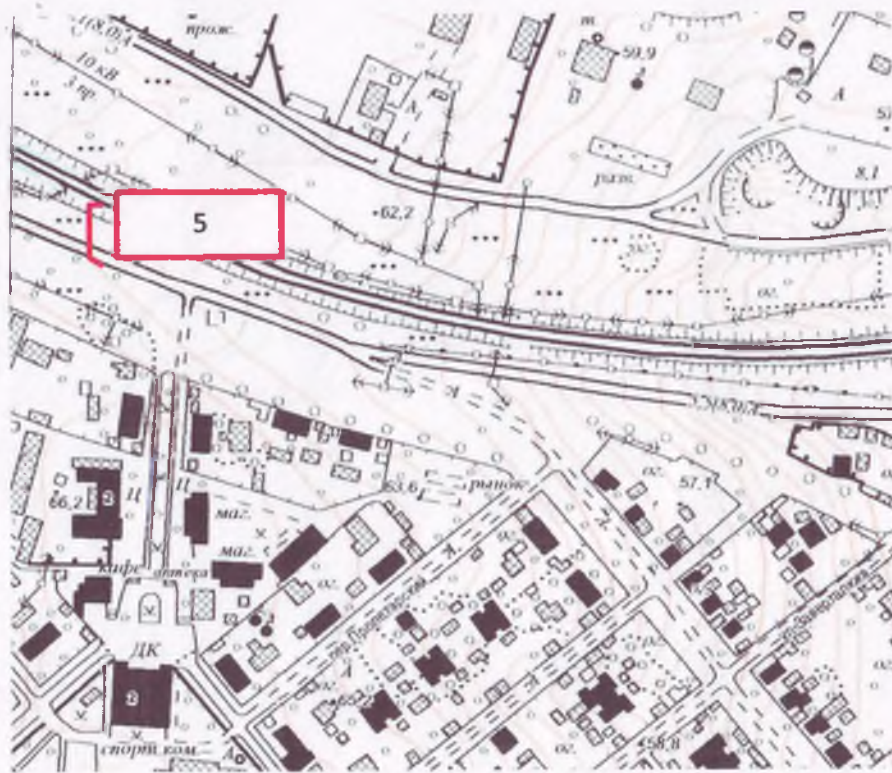
1.4. Жирновское городское поселение

Карта №4

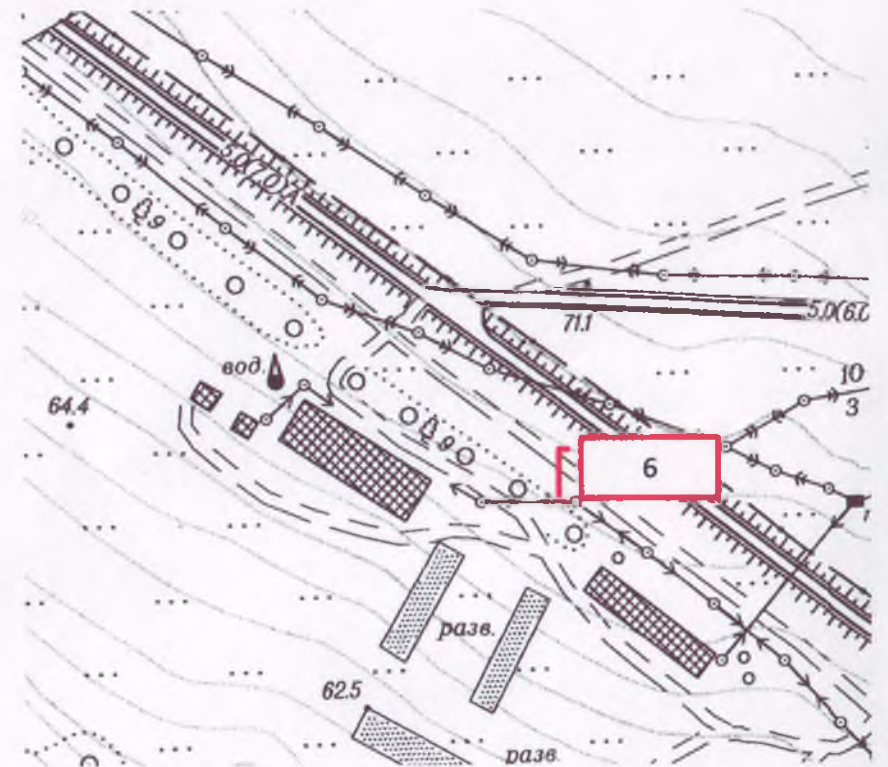


1.5. Зазерское сельское поселение

Карта №5

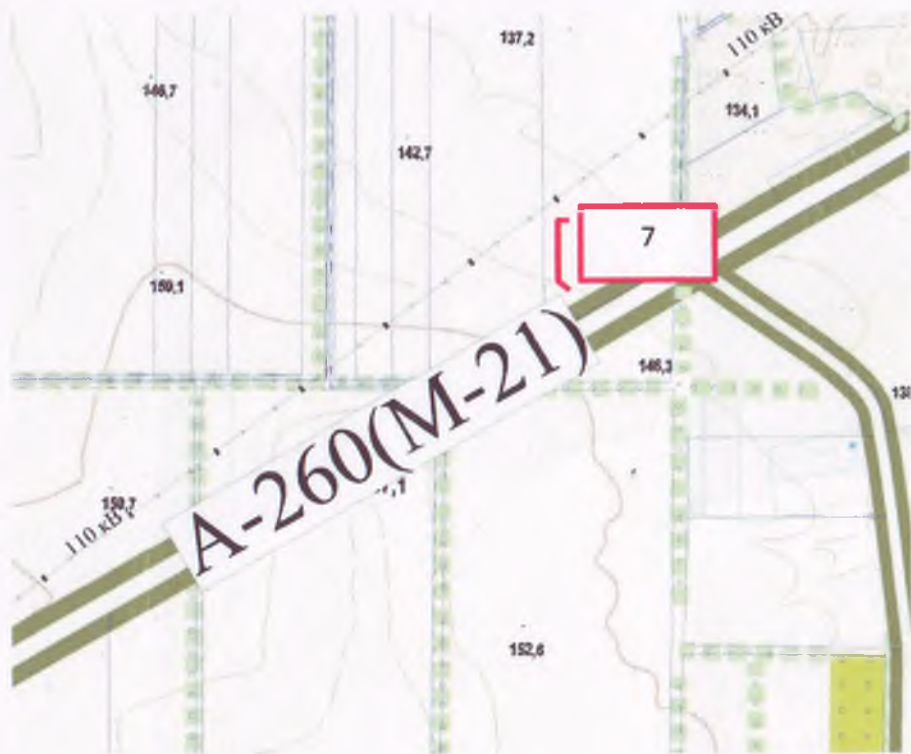


Карта №6



1.6. Ковылкинское сельское поселение

Карта № 7



1.7. Михайловское сельское поселение

Карта №8



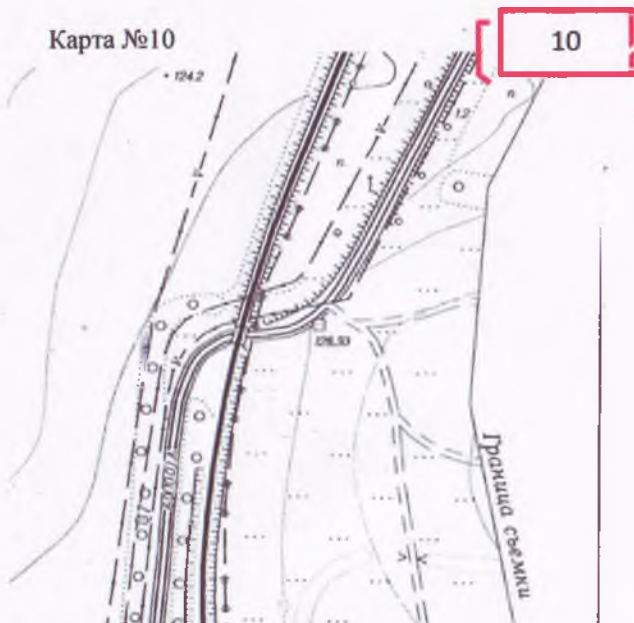
1.8. Суховское сельское поселение

Карта №9

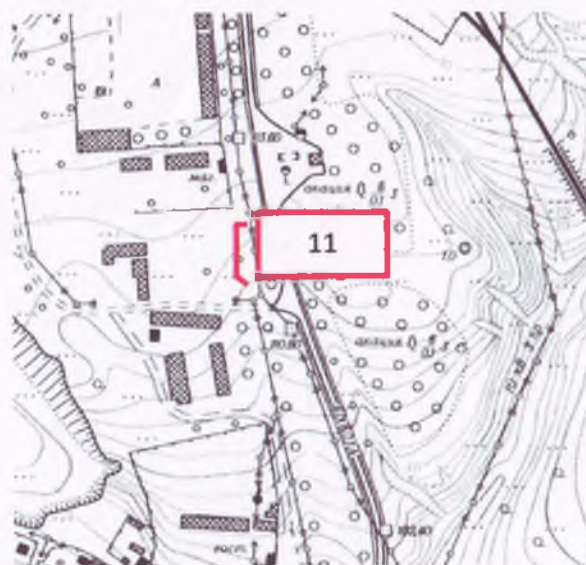


1.9. Тацинское сельское поселение

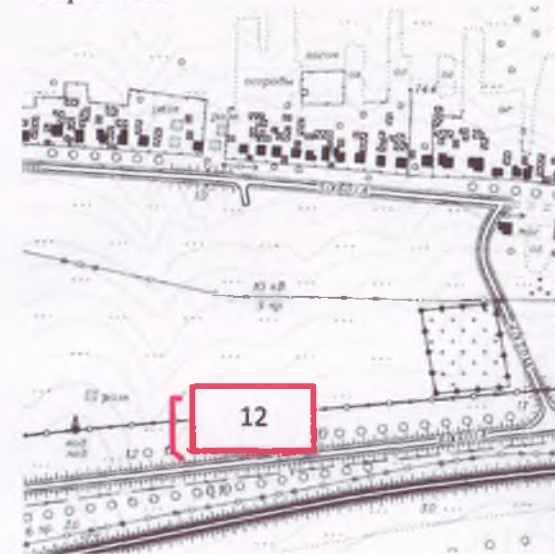
Карта №10



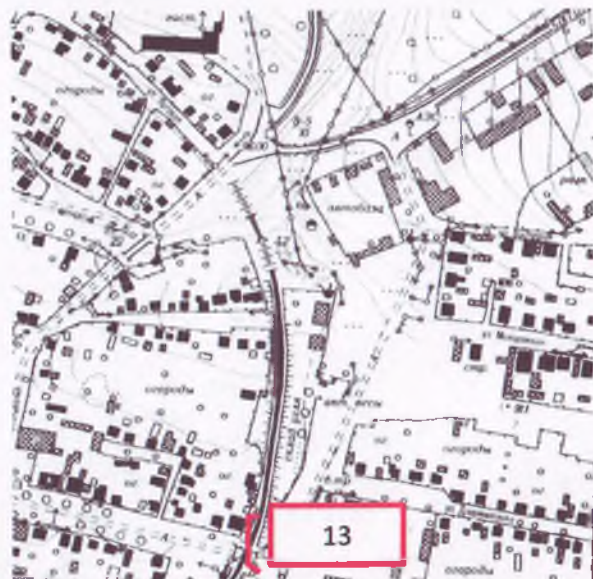
Карта №11



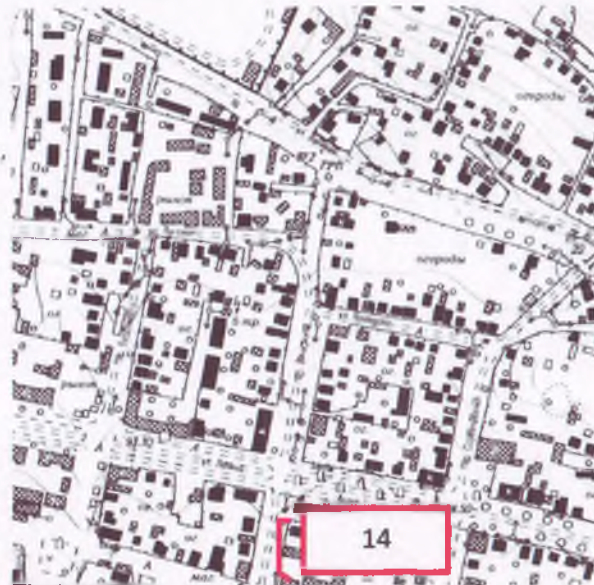
Карта №12



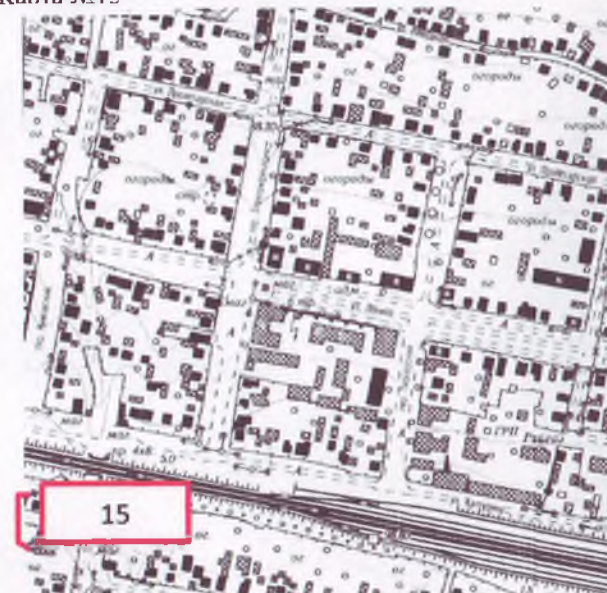
Карта №13



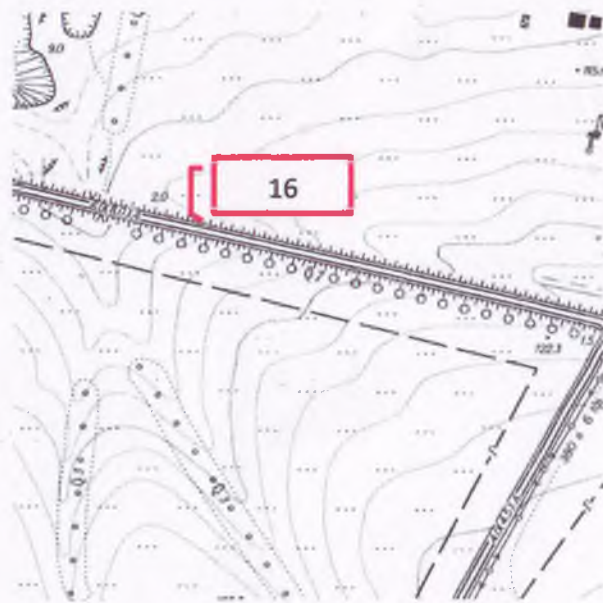
Карта №14



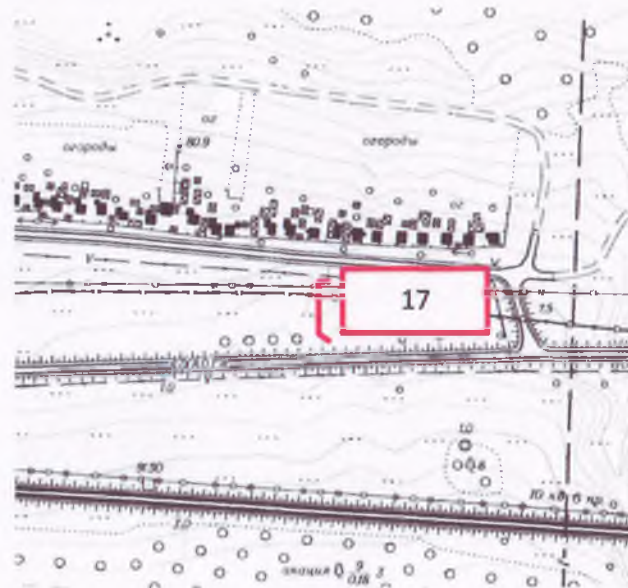
Карта №15



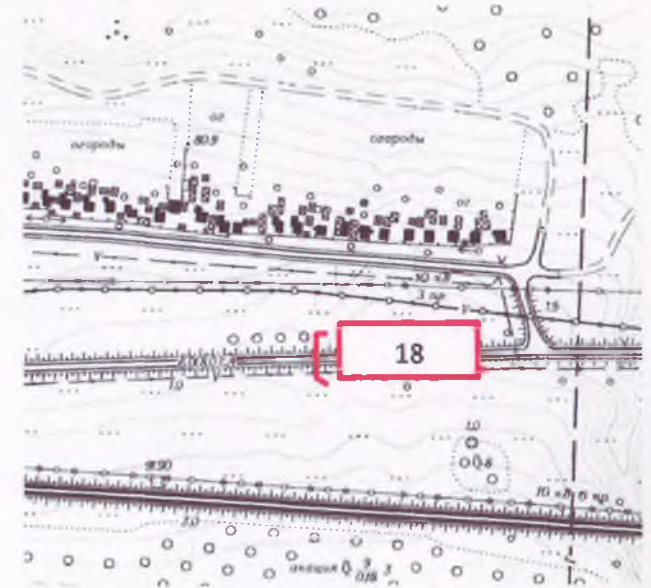
Карта №16



Карта №17



Карта №18



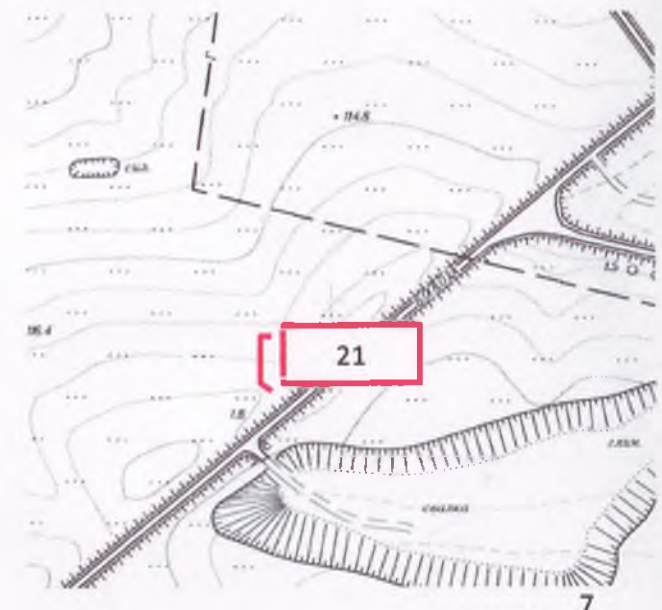
Карта №19



Карта №20

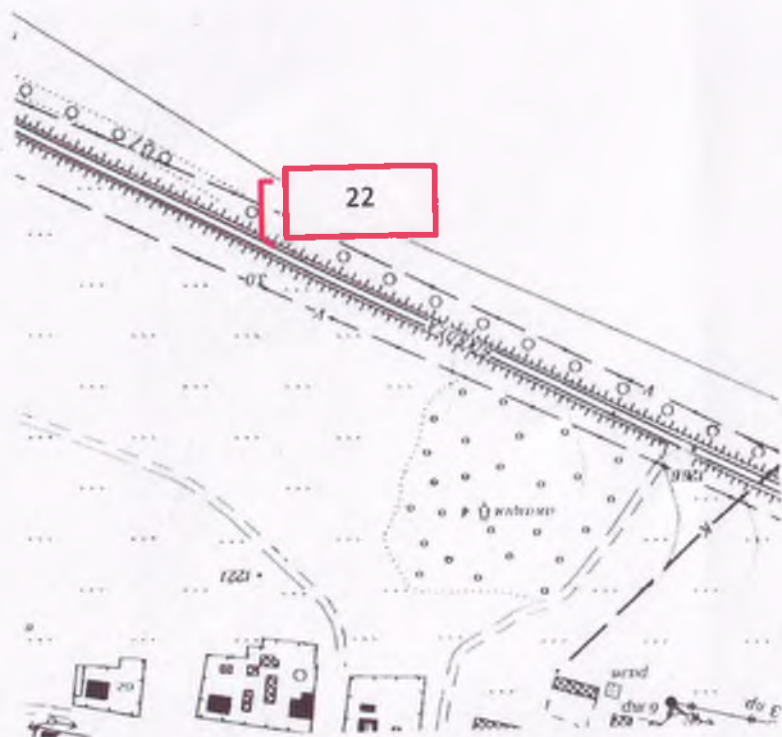


Карта №21

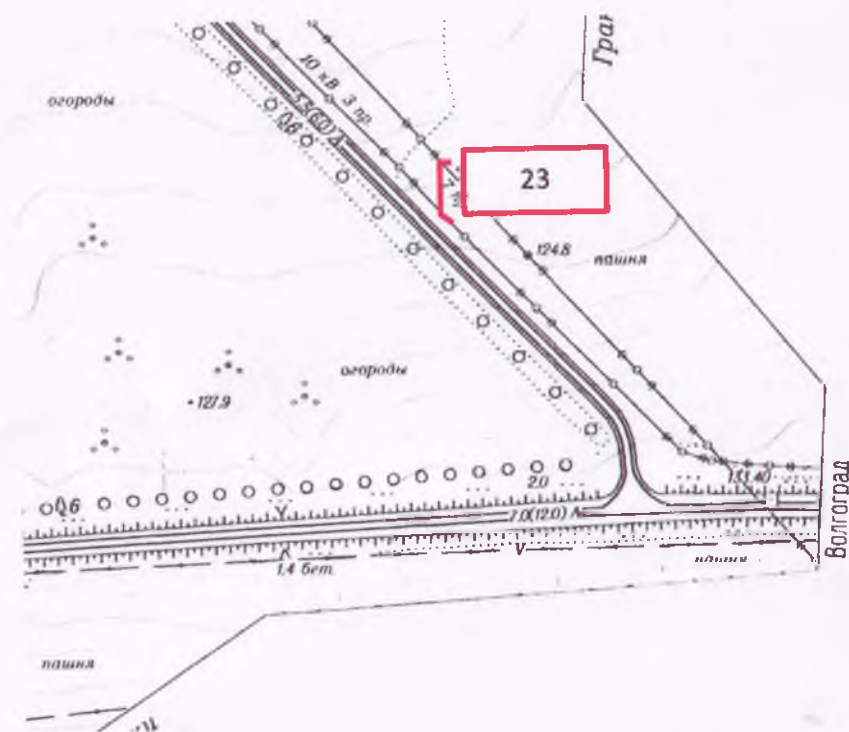


1.10. Углегорское сельское поселение

Карта №22



Карта №23



2. Информация о рекламных конструкциях, установка которых допускается в местах размещения рекламных конструкций.

№ п/п	№ рекламной конструкции	Местоположение рекламной конструкции *	Тип рекламной конструкции	Вид и технические характеристики рекламной конструкции	Площадь информационных полей
Быстрогорское сельское поселение					
1	1	Подъезд от автодороги «Волгоград – Каменск-Шахтинский» к п.Быстрогорский, км 5+720, слева	Отдельно-стоящая рекламная конструкция	Рекламный щит. Билборд. Двухсторонний. Максимальный размер -3*6 (м)	36 кв.м.
Верхнеобливское сельское поселение					
2	2	Автомобильная дорога пос.Тацинский (от а/д «Волгоград – Каменск-Шахтинский») – ст.Милютинская, км 22+350, слева	Отдельно-стоящая рекламная конструкция	Рекламный щит. Билборд. Двухсторонний. Максимальный размер -3*6 (м)	36 кв.м.
Ермаковское сельское поселение					
3	3	Автомобильная дорога «г.Ростов-на-Дону (от магистрали Дон) – г.Семикаракорск – г.Волгодонск» – г.Константиновск – пос.Тацинский, км 73+820, слева	Отдельно-стоящая рекламная конструкция	Рекламный щит. Билборд. Двухсторонний. Максимальный размер -3*6 (м)	36 кв.м.
Жирновское городское поселение					
4	4	Внутрипоселковая автомобильная дорога П.Жирнов, ул.Первомайская, км 0+500, справа	Отдельно-стоящая рекламная конструкция	Рекламный щит. Билборд. Двухсторонний. Максимальный размер -3*6 (м)	36 кв.м.
5	5	Внутрипоселковая автомобильная дорога П.Жирнов, ул.Железнодорожная, км 0+780, справа	Отдельно-стоящая рекламная конструкция	Рекламный щит. Билборд. Двухсторонний. Максимальный размер -3*6 (м)	36 кв.м.

Зазерское сельское поселение					
6	6	Автомобильная дорога «г.Ростов-на –Дону (от магистрали «Дон») – г.Семикаракорск – г.Волгодонск» - г.Константиновск – пос.Тацинский» - х.Зазерский, км 0+100, справа	Отдельно-стоящая рекламная конструкция	Рекламный щит. Билборд. Двухсторонний. Максимальный размер -3*6 (м)	36 кв.м.
Ковылкинское сельское поселение					
7	7	Автомобильная дорога «г.Волгоград – Каменск-Шахтинский» (М21), 248 км, справа	Отдельно-стоящая рекламная конструкция	Рекламный щит. Билборд. Двухсторонний. Максимальный размер -3*6 (м)	36 кв.м.
Михайловское сельское поселение					
8	8	Подъезд от автодороги «Волгоград – Каменск-Шахтинский» к п.Быстрогорский, км.0+160, справа	Отдельно-стоящая рекламная конструкция	Рекламный щит. Билборд. Двухсторонний. Максимальный размер -3*6 (м)	36 кв.м.
Суховское сельское поселение					
9	9	Автомобильная дорога «г.Ростов-на –Дону (от магистрали «Дон») – г.Семикаракорск – г.Волгодонск» - г.Константиновск – пос.Тацинский» - х.Зазерский, Км 10+800, справа	Отдельно-стоящая рекламная конструкция	Рекламный щит. Билборд. Двухсторонний. Максимальный размер -3*6 (м)	36 кв.м.
Тацинское сельское поселение					
10	10	Подъезд от автомобильной дороги «Волгоград-Каменск-Шахтинский» к п.Тацинский, км.2+350, слева	Отдельно-стоящая рекламная конструкция	Рекламный щит. Билборд. Двухсторонний. Максимальный размер -3*6 (м)	36 кв.м.

11	11	Ст.Тацинская, пер.Транспортный, 3	Отдельно- стоящая рекламная конструкция	Рекламный щит. Билборд. Двухсторонний. Максимальный размер -3*6 (м)	36 кв.м.
12	12	Автомобильная дорога г.Белая Калитва – х.Апанасовка- пос.Тацинский, км.41+600, слева	Отдельно- стоящая рекламная конструкция	Рекламный щит. Билборд. Двухсторонний. Максимальный размер -3*6 (м)	36 кв.м.
13	13	Ст.Тацинская, ул.Гриши Волкова,1	Отдельно- стоящая рекламная конструкция	Рекламный щит. Билборд. Двухсторонний. Максимальный размер -3*6 (м)	36 кв.м.
14	14	Ст.Тацинская, пер.Соревнования,18 «а»	Отдельно- стоящая рекламная конструкция	Рекламный щит. Билборд. Двухсторонний. Максимальный размер -3*6 (м)	36 кв.м.
15	15	Ст.Тацинская, ул.Элеваторная, 48	Отдельно- стоящая рекламная конструкция	Рекламный щит. Билборд. Двухсторонний. Максимальный размер -3*6 (м)	36 кв.м.
16	16	Территориальная автомобильная дорога общего пользования « Южный обход ст.Тацинской» км 3+00, справа	Отдельно- стоящая рекламная конструкция	Рекламный щит. Билборд. Двухсторонний. Максимальный размер -3*6 (м)	36 кв.м.
17	17	Автомобильная дорога г.Белая Калитва – х.Апанасовка- пос.Тацинский, км.42+600, справа	Отдельно- стоящая рекламная конструкция	Рекламный щит. Билборд. Двухсторонний. Максимальный размер -3*6 (м)	36 кв.м.
18	18	Автомобильная дорога г.Белая Калитва – х.Апанасовка- пос.Тацинский, км.42+600, слева	Отдельно- стоящая рекламная конструкция	Рекламный щит. Билборд. Двухсторонний. Максимальный размер -3*6 (м)	36 кв.м.
19	19	Территориальная автомобильная дорога общего пользования « Южный обход п.Тацинский» км 0+500, справа	Отдельно- стоящая рекламная конструкция	Рекламный щит. Билборд. Двухсторонний. Максимальный размер -3*6 (м)	36 кв.м.
20	20	Автомобильная дорога «г.Ростов-на-Дону (от магистрали «Дон») – г.Семикаракорск –	Отдельно- стоящая рекламная конструкция	Рекламный щит. Билборд. Двухсторонний. Максимальный	36 кв.м.

		г.Волгодонск» – г.Константиновск – пос.Тацинский, км 89+800, слева		размер -3*6 (м)	
21	21	Территориальная автомобильная дорога общего пользования «ст.Тацинская – х.Исаев» км 3+00, справа	Отдельно- стоящая рекламная конструкция	Рекламный щит. Билборд. Двухсторонний. Максимальный размер -3*6 (м)	36 кв.м.
22	22	Территориальная автомобильная дорога общего пользования « Южный обход п.Тацинский» км 1+700, справа	Отдельно- стоящая рекламная конструкция	Рекламный щит. Билборд. Двухсторонний. Максимальный размер -3*6 (м)	36 кв.м.
Углегорское сельское поселение					
23	23	Подъезд от автодороги «Волгоград-Каменск- Шахтинский» к п.Углегорский, км.0+70, справа	Отдельно- стоящая рекламная конструкция	Рекламный щит. Билборд. Двухсторонний. Максимальный размер -3*6 (м)	36 кв.м.

*** В местах расположения рекламных конструкций, а также на смежных земельных участках объекты культурного наследия, в том числе объекты археологического наследия, отсутствуют.**

* в придорожной полосе, но на расстоянии не менее 10 м. от полосы отвода автомобильных дорог вне населенных пунктов, на расстоянии не менее 5 м. - в населенных пунктах. (расстояние указано от бровки земляного полотна автомобильной дороги до ближайшего края наружной рекламы).

* на расстоянии не ближе 60 м. от дорожных знаков.